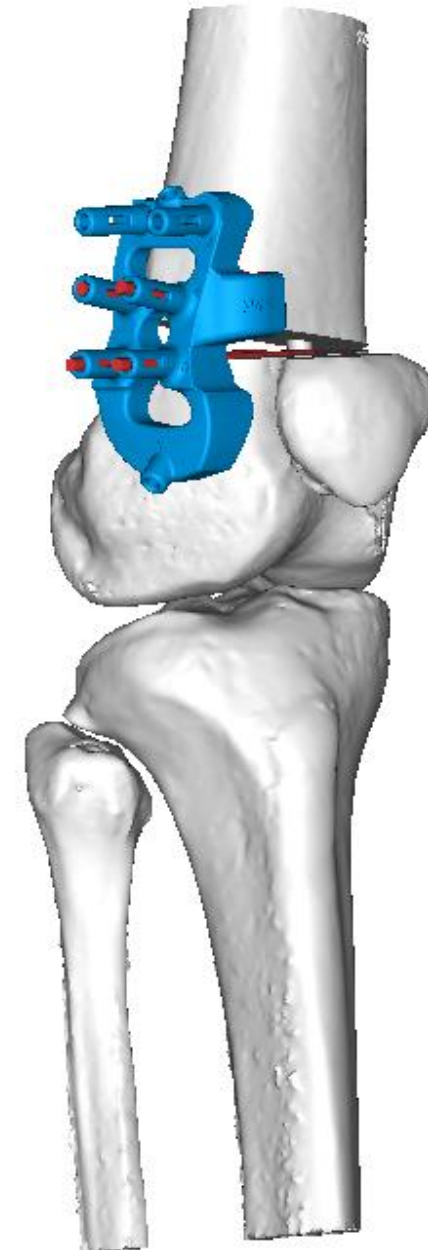


Planificación Virtual Osteotomía
Femoral de Adición

- Paciente con Genu Valgo derecho
- Osteotomía Varizante Lateral de Fémur Distal. Adición Femoral de 9 grados
- Kit completo Osteotomía Femoral: Fabricación de guía y placas a medida + agujas a medida

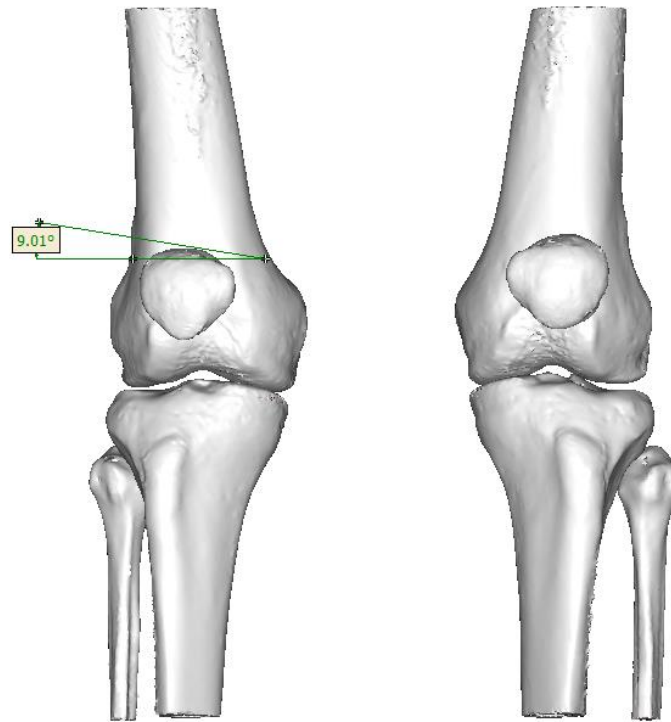


SIMULACIÓN DE LA CIRUGÍA

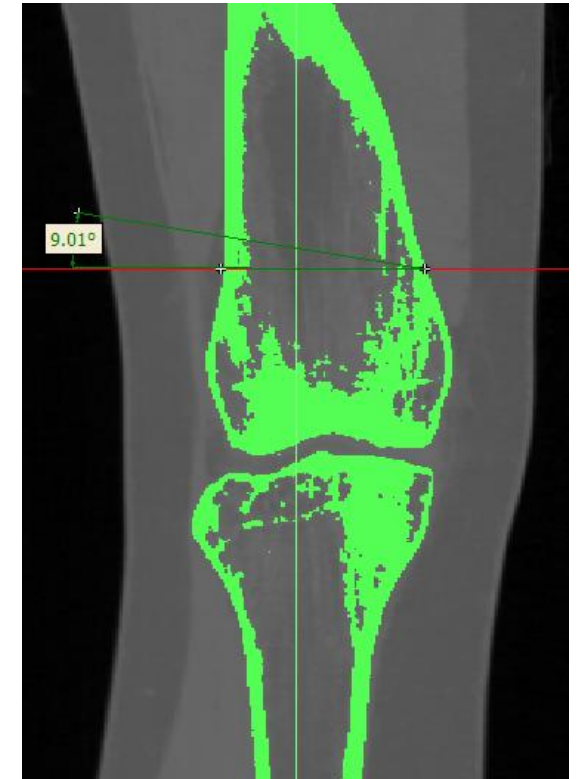
Segmentación del hueso de la zona deseada para obtener el biomodelo tridimensional original.

Definición de la altura de corte y ángulo de corte (calculado previamente por telemetría) respecto al plano definido.

Corrección del ángulo para obtener el biomodelo corregido.



Vista Anterior



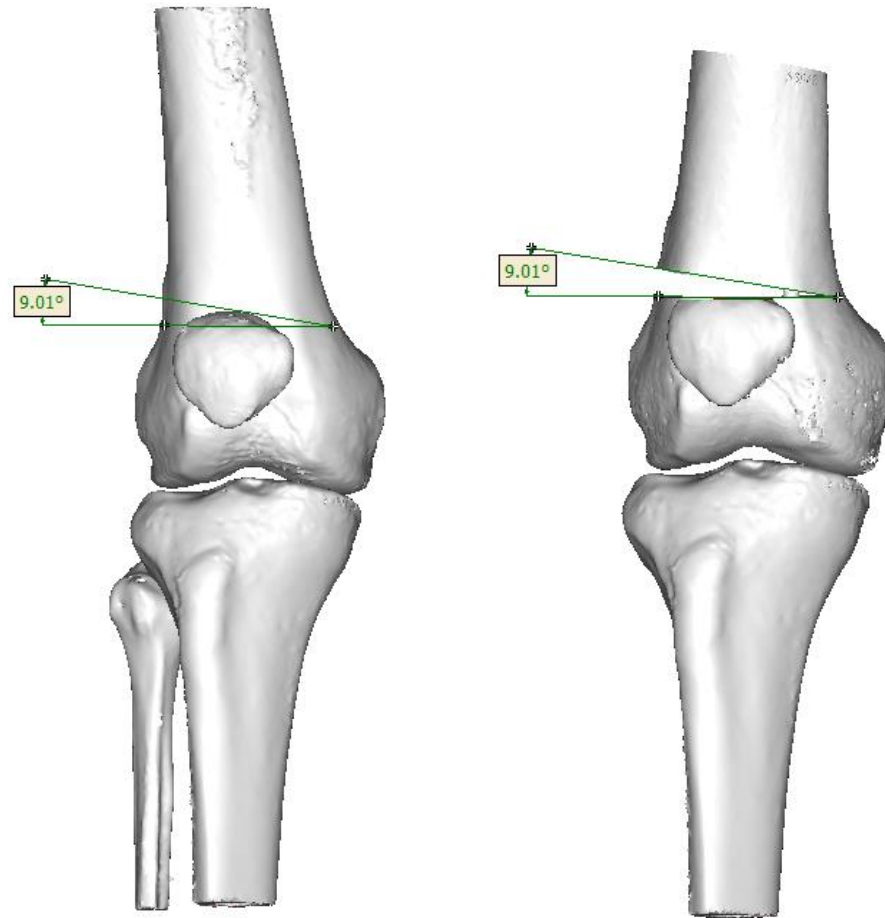
SIMULACIÓN DE LA CIRUGÍA

Segmentación del hueso de la zona deseada para obtener el biomodelo tridimensional original.

Definición de la altura de corte y ángulo de corte (calculado previamente por telemetría) respecto al plano definido.

Corrección del ángulo para obtener el biomodelo corregido.

Comparativa Biomodelo Original y Biomodelo Corregido



Original

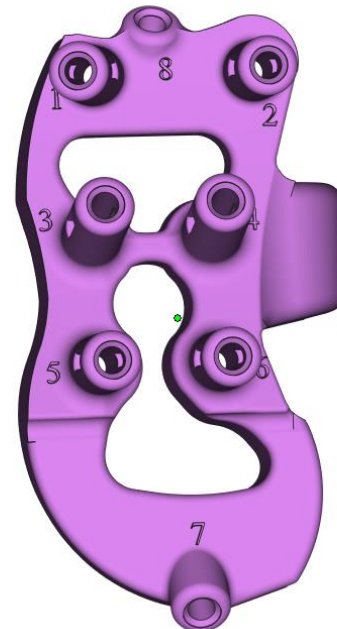
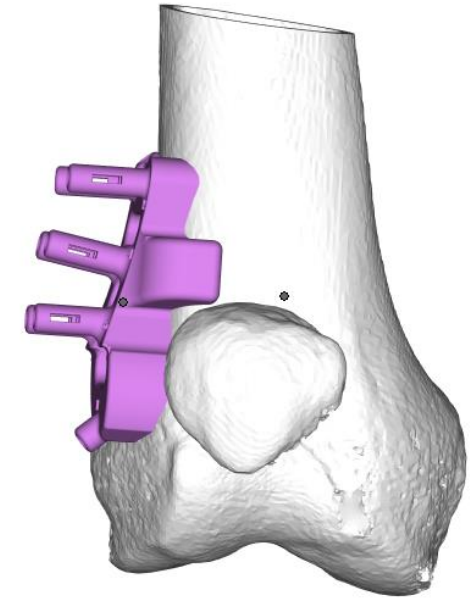
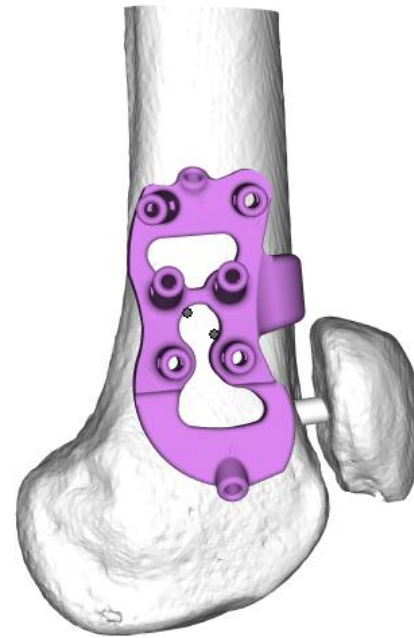
Corregido

PLACA PARA OSTEOTOMÍA FEMORAL

Material de Fabricación: Ti6Al4V

Tecnología de Fabricación:
Electron Beam Melting (EBM)

Sujeciones: 4 orificios para tornillos
corticales de \varnothing 4,5 mm y 3 orificios
para tornillos corticales de \varnothing 6 mm



LONGITUD DE LAS AGUJAS

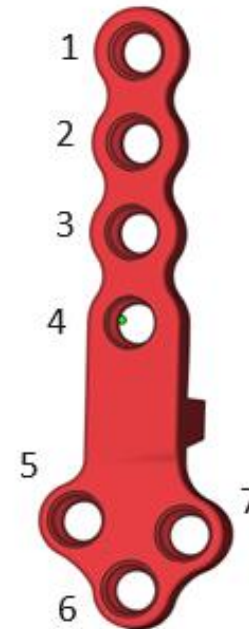
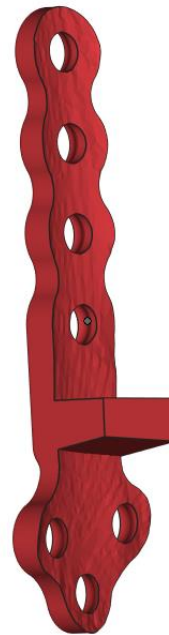
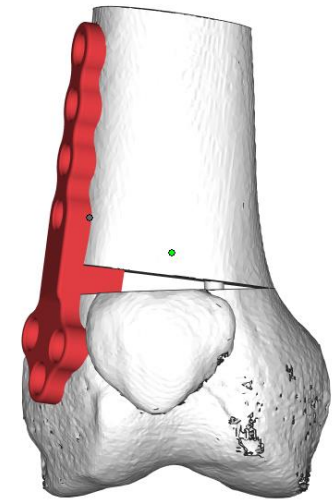
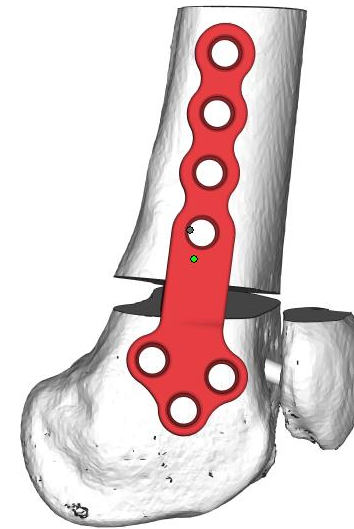
1	\varnothing 4,5 x 34 mm
2	\varnothing 4,5 x 36 mm
3	\varnothing 4,5 x 42 mm
4	\varnothing 4,5 x 46 mm
5	\varnothing 6 x 72 mm
6	\varnothing 6 x 70 mm
7	\varnothing 6 x 62 mm

GUÍA PARA OSTEOTOMÍA FEMORAL

Material de Fabricación: PA2200
Biocompatible

Tecnología de Fabricación: Selective
Laser Sintering (SLS)

Sujeciones: 8 orificios de \varnothing 2,5 mm



LONGITUD DE LAS AGUJAS

1	\varnothing 2,5 x 60 mm
2	\varnothing 2,5 x 60 mm
3	\varnothing 2,5 x 78 mm
4	\varnothing 2,5 x 78 mm
5	\varnothing 2,5 x 78 mm
6	\varnothing 2,5 x 78 mm